



Ctype

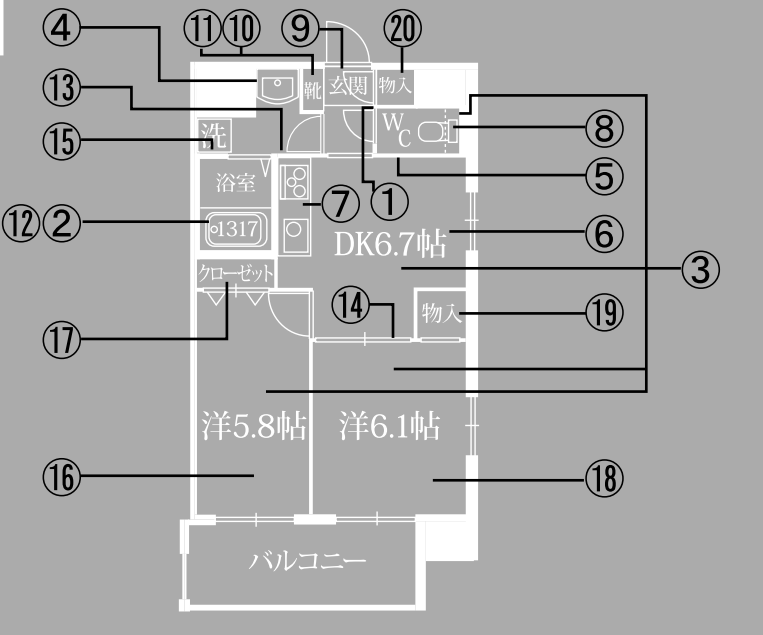
# GIRLY STYLE

ガーリースタイル

Room × Personality 住居にも個性が求められる時代です。

Pond Mum・HAKATA

# Function & Desin -機能 & デザイン-

間取図		
所在地	福岡市博多区博多駅前3-13-18	
交通	JR鹿児島本線 博多駅 徒歩7分	
構造・規模	鉄筋コンクリート造14階建	
竣工	2012年1月31日 予定	
間取	2DK [Cタイプ]	
専有面積	43.6㎡	
設備	共有部	<ul style="list-style-type: none"> <li>●エレベーター ●防犯カメラ</li> <li>●オートロック ●LPガス</li> <li>●駐輪場 ●機械式駐車場</li> <li>●フレッツ光対応予定 ●BSアンテナ</li> </ul>
	専有部	<ul style="list-style-type: none"> <li>●ビルトインガスコンロ3口(システムキッチン)</li> <li>●TVモニターフォン ●エアコン(DK)</li> <li>●シャワートイレ ●玄関オートライト</li> <li>●24H換気 ●シャンプードレッサー</li> </ul>

## 内装デザイナーのコメント

DKと洋室の間仕切りが大きく開かないので、一部屋として使っても各個室として使っても違和感がないようまとめました。壁の圧迫感が感じないよう全体的に淡い色にしています。

白っぽい空間ですが、フローリングをシカモアにしているのでシックな雰囲気です。

ソエジマデザイン事務所



### 【玄関照明オートスイッチ】

一人暮らしがさびしくないように玄関ドアを開けると自動で照明が点灯します。



### 【浴室】

1317サイズで1ランク上の設備です。  
(詳しくは資料①参照)



### 【アクセントクロス】

Cタイプのアクセントクロスは天井と、トイレ背面に使用しました。



### 【洗面台】

幅75cmのシャンプードレッサー。  
(詳しくは資料②参照)



### 【TVモニターフォン】

安心設備のモニターフォン。



### 【DK】

キッチンも白を基調に統一しています。  
側面窓が有り、明るく居心地が良いダイニングです。



【システムキッチン】  
幅180cmのシステムキッチン。  
(詳しくは資料③参照)



【トイレ】  
4タイプ中一番広いトイレ。長さが約  
180cmも有ります。背面には本を並べる  
事も出来る2段の棚付。



【玄関ホール】  
白い床と、白いタタキの間に石をはめ込  
みデザインしました。



【シューズBOX】  
シューズBOXの対面に、奥行きのある物  
入れが有ります。



【玄関フットライト】  
シューズBOXの下部をやさしく照らしま  
す。

※写真はBタイプです。



【追焚給湯】  
湯船につかる派の方にはうれしい追炊  
機能付きです。



【24時間換気】  
玄関ドアを開けると自動で照明が点灯。  
一人暮らしもさびしくない。



【リビングエアコン】  
ベランダから距離が遠いリビングには  
通常エアコン取付が出来ません。最少  
から付いている親切設計です。



【オートストップ付き吐水口】  
洗濯機の万一の漏水事故を防ぎます。



【洋室1(東側)】  
奥行きのある白い空間。長さが4.3mも  
有ります。



【クローゼット(洋室1)】  
幅約120cmのクローゼット。上部に  
棚が付いています。



【洋室2(西側)】  
角部屋なので横窓もあり、光も風も良く  
入ります。

19



【クローゼット(洋室2)】

奥行約90cmのクローゼット。2段式のバーがついて収納力アップ。

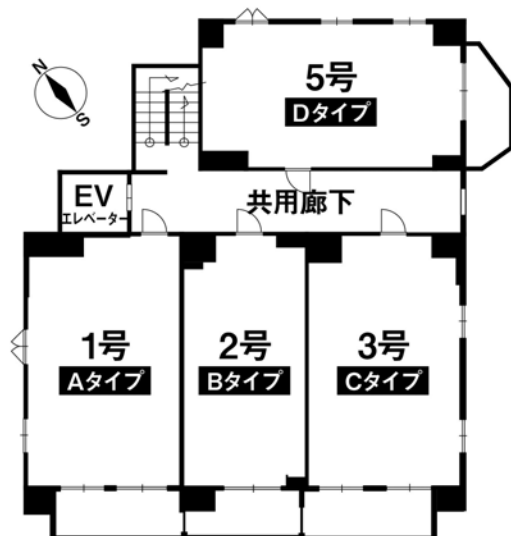
20



【玄関物入れ】

物入れの対面に大型シューズBOXが有ります。(可変棚付)

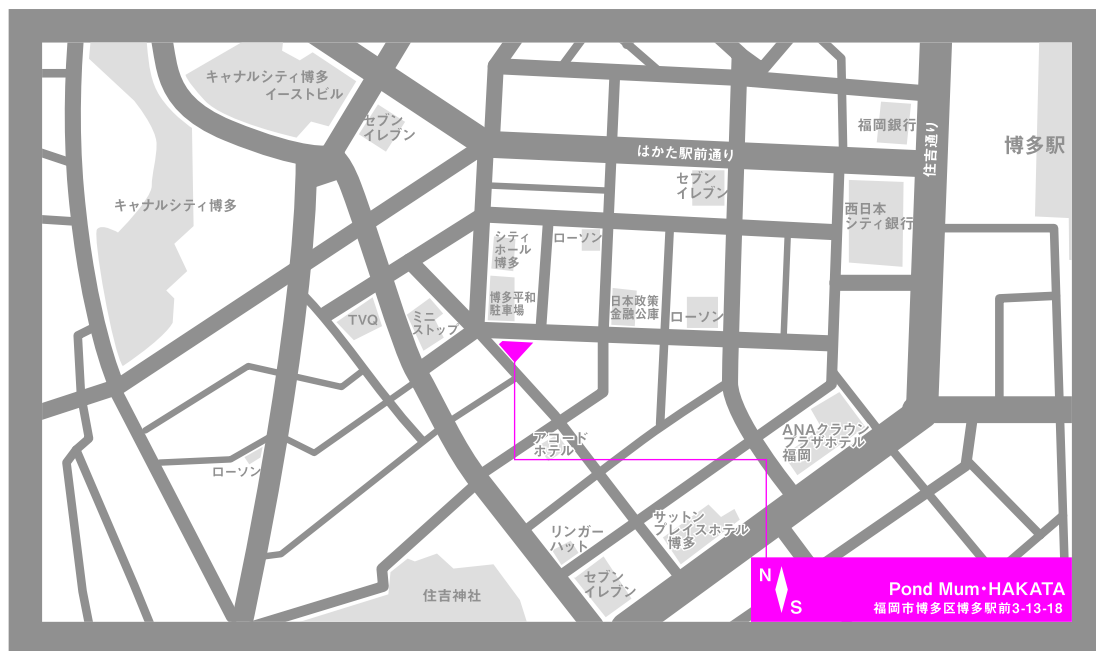
平面図



パース



物件地図



管理会社

福岡県知事免許 (2)第 15197号

アレックスコーポレーション株式会社

812-0022 福岡市博多区神屋町9-20 201号

TEL-092-263-0918 FAX-092-263-0908 URL-http://www.alex2004.co.jp/

下記TELにて日曜・祝日も対応しております。

092-263-0918

担 当 募集管理課 近藤 [コンドウ] ・長興 [ナガヨ]

取引態様

貸主代理



# INAX

## システムバスルーム ソレオ

1317サイズ



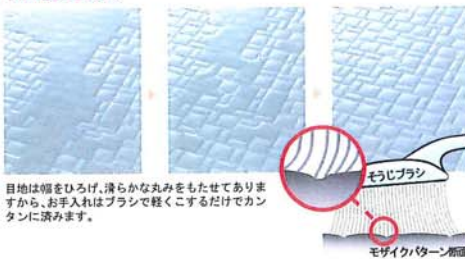
### モザイクパターン

#### 短時間乾燥の床

汚れを含んだ水溜りの形成を防ぎ排水するので、すばやく乾燥し、汚れ残りも少なくなります。浴室の床に対する不満、「汚い」「掃除しにくい」「翌朝、濡れている」はモザイクパターンが解決します。



#### 短時間乾燥



目地は幅をひろげ、滑らかな丸みをもたせてありますから、お手入れはブラシで軽くこするだけでカンタンに済みます。

モザイクパターン

モザイクパターン

### FRPオーバル浴槽

優しく身体をつつむラウンド形状。

バスルームの多様な空間イメージに対応できるカタチ、人が精神的に安定し心から落ち着けるカタチを原点から見直し到達した結果です。



### 照明



※照明灯数は浴室サイズ等によって異なります。  
円筒形照明(白熱灯)  
LW-C6-4A

### 浴室ドア

段差13mm

カラーバリエーション

本体カラー

W  
ロ(ホワイト)

折り戸

VDY-8002000(60)/W

### タオル掛



TB-400E

### 浴槽・洗い場兼用水栓



壁付サーモ水栓(ミーティス)＋スイッチ付スプレーシャワー

### 鏡&収納



タテ長ミラー(3382)＋コーナー棚(2段)

### エプロン



※写真はオーバル浴槽です。

カラーバリエーション

FW1

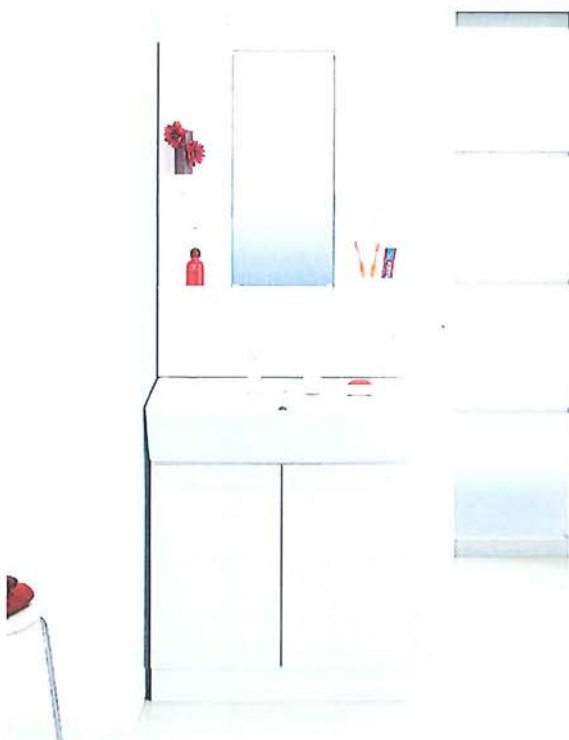
ロ(ホワイト)

N11

ロ(ブラック)

# INAX 洗面化粧台 PTシリーズ

間口750mm



写真はイメージです。見取り内容とは異なります。



## 水栓金具

整流吐水への切替もできる、コンパクトで使いやすい機能を持つ水栓です。



シングルレバー洗髪シャワー水栓  
SF-500S-MB

## 洗面器

コンパクト設計の大型洗面器



洗面器はコンパクトな奥行520mm。0.75坪の洗面室にも十分な動作スペースを確保して設置可能。セーターのつけ置き洗いなどにも十分な深さと容量があります。



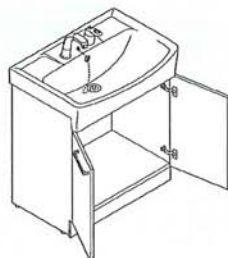
### スロープ形状

水滴が残りにくいように、水栓まわりに約10°の傾斜を設けています。

### 仮置きスペース

石けんやコップなど、濡れモノを置いておけます。

## 化粧台本体



スライド蝶番  
施工時の取り付けも  
3方向調整が可能。

扉タイプ  
PTXN-75SS/VP1W

## 高さ800mm

洗面器の高さは腰への負担が少ない高さ800mmを採用。

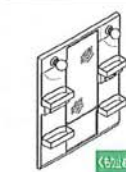


## 大型取っ手

手を掛けやすい大型の取っ手はフェイスタオルも掛けられます。



## ミラーキャビネット



1面鏡(白熱灯照明)  
MPTX-751YU



ミラーキャビネットの収納トレイは、取り外して丸洗いができるのでいつでも清潔に使えます。



くもり止めコート  
くもり止めコートのコーティング範囲です。

## くもり止めコート

電気を使わず瞬時にくもりを抑えます。

表面コーティングでくもりをおさえるので、ヒーター式に比べ待ち時間がなく、消し忘れもありません。消費電力ゼロで快適に使用できます。



くもり止めコート付/なしのミラーにそれぞれ蒸気を当てると、こんなに違いがクッキリ。



従来のミラー

くもり止めコート付

## 低ホルムアルデヒド最高等級

F☆☆☆☆

下地材を含むすべての木質系材料

品確法の最高等級に準拠して、使用面積制限を受けない材料F☆☆☆☆ホルムアルデヒドの発散速度0.005g/㎡h以下を使用しています。

# システムキッチン

※画像はイメージのため、実際の仕様とは異なります。

## ブーツ型シロッコファン

BDRS-3HE-9017BK ブラック

整流板・フィルタは油污れをはじく  
ファンシーグリーン仕上げ。お手入れ簡単です。



## ラウンド56シンク

独自のラウンドデザインで、コンパクトでも大きな鍋が洗える奥行45.5cmを確保。  
使い勝手のいいシンクです。シンク全体に水切れのよいアール形状を採用しました。



大きなお鍋を置いても流れをささぎること  
なく、水は排水口へ自然に誘導されます。



W53.0 × D45.5cm

## シングルレバー水栓

SF-HE420SX-SW

回転規制:110°

レバーひとつで水温・水量調節が  
できるペーシックタイプです。



## ホーロートップ

3口ガスコンロ・有水片面焼グリル付

HIG631B0RHK ブラック

すべてのバーナーにセンサーを標準装備。  
安全性をさらに向上させました。



## 水切り棚・ステンレス製

W=900

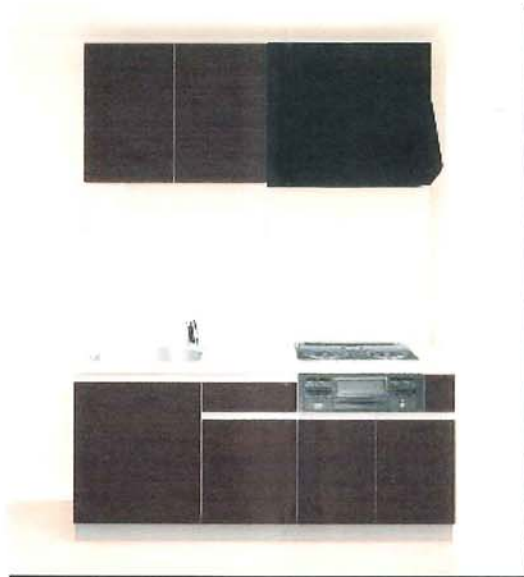


## ステンレス SUS304 シルクエンボス

熱や汚れに強くお手入れも簡単な  
ステンレストップ。  
プロの厨房を思わせる、タフな素材です。



ミッドウォール  
キャビネット



※CGはイメージ図です。実際のカラーとは異なる場合があります。

## ミドルウォールキャビネット

H=700、棚板1段

pull : 扉のばし

扉キャッチ付

標準的な吊戸棚です。  
棚板はお手入れ簡単な樹脂製です。  
※レンジフードサイドは不燃処理仕様。



包丁差し付

ケコミ  
シルバーカラー

※シンク下は1枚開き扉になります。

## 開き扉・1段引出し

加熱機器下開き扉



1段引出し

調理スペースの下にある引出しには、  
細かな調理道具が収納できます。

