



Atype

SHARING

シェアリング

Room × Personality 住居にも個性が求められる時代です。

Pond Mum・HAKATA

Function & Desin -機能 & デザイン-

間取図

所在地		福岡市博多区博多駅前3-13-18
交通		JR鹿児島本線 博多駅 徒歩7分
構造・規模		鉄筋コンクリート造14階建
竣工		2012年1月31日 予定
間取		2DK [Aタイプ]
専有面積		43.94㎡
設備	共有部	<ul style="list-style-type: none"> ●エレベーター ●防犯カメラ ●オートロック ●LPガス ●駐輪場 ●機械式駐車場 ●フレツ光対応予定 ●BSアンテナ
	専有部	<ul style="list-style-type: none"> ●ビルトインガスコンロ3口システムキッチン ●TVモニターフォン ●エアコン(DK) ●シャワートイレ ●玄関オートライト ●24H換気 ●シャンプードレッサー

内装デザイナーのコメント

各個室の独立感が強いのでルームシェアを想定しました。ルームシェアという性格上、若い年代を想定してカジュアルな色を使っています。アクセントカラーはパステル調ですが床を落ち着いた色にしているので北欧の家具も合うと思います。

また、DK・洗面・WCのアクセントは共用部として共通の色を使っています。

ソエジマデザイン事務所



①

【玄関照明オートスイッチ】

一人暮らしがさびしくないように、玄関ドアを開けると自動で照明が点灯します。



②

【浴室】

1317サイズで1ランク上の設備です。
(詳しくは資料①参照)



③

【アクセントクロス】

2つの洋室は、それぞれブルーとピンクの2色で貼り分けしています。随所に深いグリーンを合わせています。



④

【洗面台】

幅75cmのシャンプードレッサー。
(詳しくは資料②参照)



⑤

【TVモニターフォン】

安心設備のモニターフォン。



⑥

【DK】

仲良く2つ並んだ扉がそれぞれのお部屋の入口です。



【システムキッチン】
幅180cmのシステムキッチン。
(詳しくは資料③参照)



【トイレ】
シャワートイレ。奥の壁にアクセントクロス。床はチェック柄。



【玄関ホール】
玄関たたきとホールの素材を統一したデザイン!!。かまちは石を使用しました。



【シューズBOX】
8段の可変棚が入ったシューズBOX。



【玄関フットライト】
シューズBOXの下部をやさしく照らします。

※写真はBタイプです。



【追焚給湯】
湯船につかる派の方にはうれしい追焚機能付です。



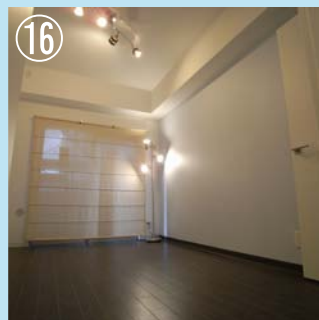
【24時間換気】
24時間換気でシックハウスを防止します。



【リビングエアコン】
ベランダから距離が遠いリビングには通常エアコン取付が出来ません。最初から付いている親切設計です。



【オートストップ付き吐水口】
洗濯機の万一の漏水事故を防ぎます。



【洋室1(東側)】
ブルーのアクセントクロス。



【ウォークインクローゼット(洋室1)】
L型の棚とパイプ。照明も付いて機能的。



【洋室2(西側)】
ピンクのアクセントクロス。



19

【クローゼット(洋室2)】

幅140cmのクローゼット。

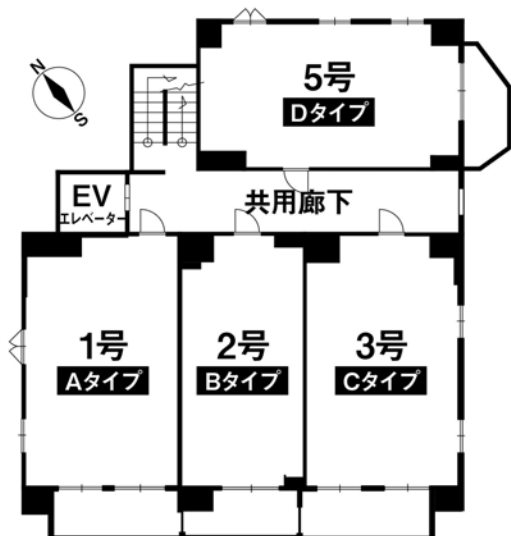


20

【納戸】

2段の棚と照明が付いて便利です。

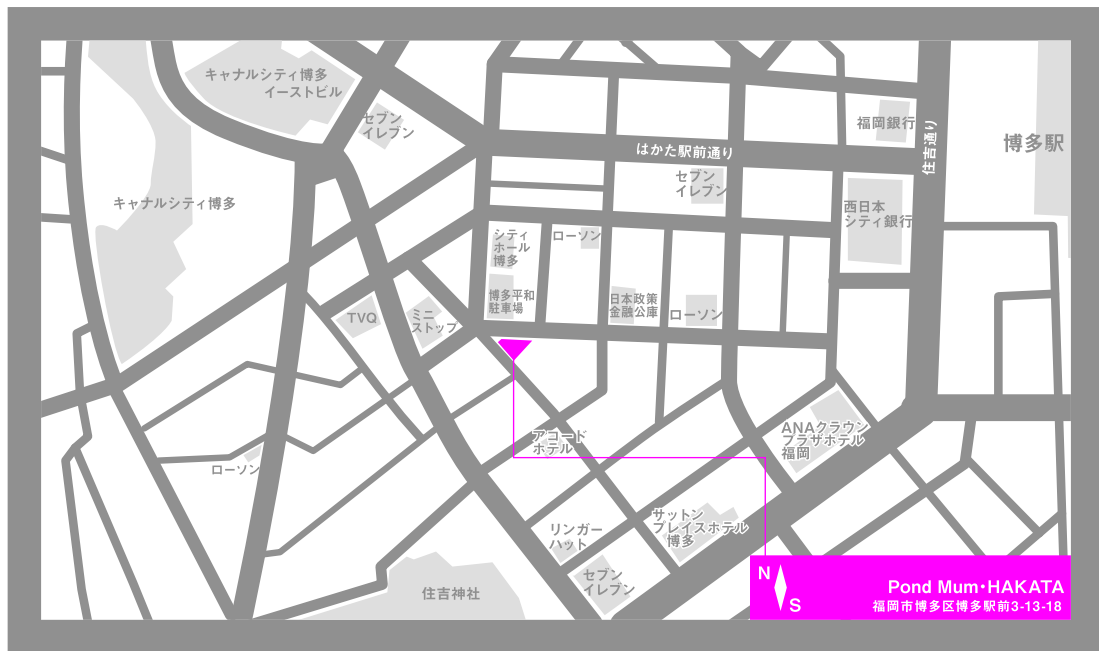
平面図



パース



物件地図



Pond Mum・HAKATA
福岡市博多区博多駅前3-13-18

管理会社

福岡県知事免許(第15197号)

アレックスコーポレーション株式会社

812-0022 福岡市博多区神居町9-20 201号

TEL-092-263-0918 FAX-092-263-0908 URL-http://www.alex2004.co.jp/

下記TELにて日曜・祝日も対応しております。

092-263-0918

担当 募集管理課 近藤 [コントウ]・長興 [ナガヨ]

取引態様

貸主代理

INAX

システムバスルーム ソレオ

1317サイズ



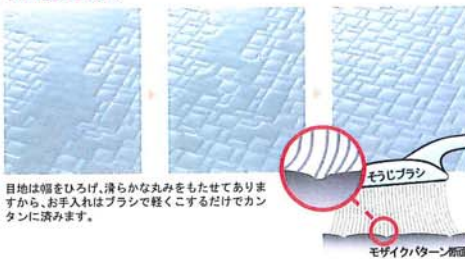
モザイクパターン

短時間乾燥の床

汚れを含んだ水溜りの形成を防ぎ排水するので、すばやく乾燥し、汚れ残りも少なくなります。浴室の床に対する不満、「汚い」「掃除しにくい」「翌朝、濡れている」はモザイクパターンが解決します。



短時間乾燥



目地は幅をひろげ、滑らかな丸みをもたせてありますから、お手入れはブラシで軽くこするだけでカンタンに済みます。

モザイクパターン

モザイクパターン

FRPオーバル浴槽

優しく身体をつつむラウンド形状。

バスルームの多様な空間イメージに対応できるカタチ、人が精神的に安定し心から落ち着けるカタチを原点から見直し到達した結果です。



照明



※照明灯数は浴室サイズ等によって異なります。
円筒形照明(白熱灯)
LW-C6-4A

浴室ドア

段差13mm

カラーバリエーション

本体カラー

W
ロ(ホワイト)

折り戸

VDY-8002000(60)/W

タオル掛



TB-400E

浴槽・洗い場兼用水栓



壁付サーモ水栓(ミーティス)＋スイッチ付スプレーシャワー

鏡&収納



タテ長ミラー(3382)＋コーナー棚(2段)

エプロン



※写真はオーバル浴槽です。

カラーバリエーション

FW1

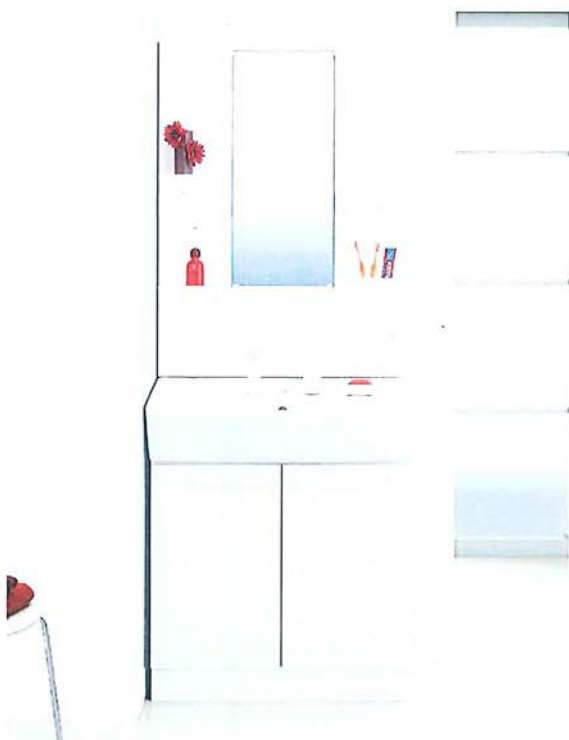
ロ(ホワイト)

N11

ロ(ブラック)

INAX 洗面化粧台 PTシリーズ

間口750mm



写真はイメージです。見取り内容とは異なります。



洗面器

コンパクト設計の大型洗面器



洗面器はコンパクトな奥行520mm。0.75坪の洗面室にも十分な動作スペースを確保して設置可能。セーターのつけ置き洗いなどにも十分な深さと容量があります。



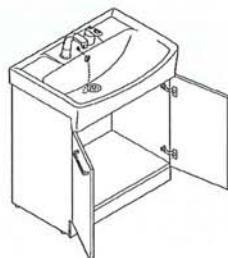
スロープ形状

水滴が残りにくいように、水栓まわりに約10°の傾斜を設けています。

仮置きスペース

石けんやコップなど、濡れモノを置いておけます。

化粧台本体



スライド蝶番
施工時の取り付けも
3方向調整が可能。

扉タイプ
PTXN-75SS/VP1W

水栓金具

整流吐水への切替もできる、コンパクトで使いやすい機能を持つ水栓です。



シングルレバー洗髪シャワー水栓
SF-500S-MB

高さ800mm

洗面器の高さは腰への負担が少ない高さ800mmを採用。



大型取っ手

手を掛けやすい大型の取っ手はフェイスタオルも掛けられます。



ミラーキャビネット



1面鏡(白熱灯照明)
MPTX-751YU



ミラーキャビネットの収納トレイは、取り外して丸洗いができるのでいつでも清潔に使えます。



くもり止めコートのコーティング範囲です。

くもり止めコート

電気を使わず瞬時にくもりを抑えます。

表面コーティングでくもりをおさえるので、ヒーター式に比べ待ち時間がなく、消し忘れもありません。消費電力ゼロで快適に使用できます。



くもり止めコート付/なしのミラーにそれぞれ蒸気を当てると、こんなに違いがクッキリ。



従来のミラー

くもり止めコート付

低ホルムアルデヒド最高等級

F☆☆☆☆

下地材を含むすべての木質系材料

品確法の最高等級に準拠して、使用面積制限を受けない材料F☆☆☆☆ホルムアルデヒドの発散速度0.005g/㎡h以下を使用しています。

システムキッチン

※画像はイメージのため、実際の仕様とは異なります。

薄型シロッコファン

BFR-3B-9037BK ブラック

整流板・フィルタは油污れをはじく
ファンシーグリーン仕上げ。お手入れ簡単です。



ラウンド56シンク

独自のラウンドデザインで、コンパクトでも大きな鍋が洗える奥行45.5cmを確保。
使い勝手のいいシンクです。シンク全体に水切れのよいアール形状を採用しました。



大きなお鍋を置いても流れをさえぎること
なく、水は排水口へ自然に誘導されます。



W53.0 × D45.5cm

シングルレバー水栓

SF-HE420SX-SW
回転規制:110°

レバーひとつで水温・水量調節が
できるペーシックタイプです。



ホーロートップ

3口ガスコンロ・有水片面焼グリル付
HIG631BORHK ブラック

すべてのバーナーにセンサーを標準装備。
安全性をさらに向上させました。



水切り棚・ステンレス製

W=900



ステンレス SUS304 シルクエンボス

熱や汚れに強くお手入れも簡単な
ステンレストップ。
プロの厨房を思わせる、タフな素材です。



※CGはイメージ図です。実際のカラーとは異なる場合があります。

ミッドウォールキャビネット

H=700、棚板1段

pull : 扉のばし
扉キャッチ付

標準的な吊戸棚です。
棚板はお手入れ簡単な樹脂製です。
※レンジフードサイドは不燃処理仕様。



包丁差し付

※シンク下は1枚開き扉になります。

開き扉・1段引出し

加熱機器下開き扉



1段引出し

調理スペースの下にある引出しには、
細かな調理道具が収納できます。

