



Btype

TRADITIONAL

トラディショナル

Room × Personality 住居にも個性が求められる時代です。

Pond Mum・HAKATA

Function & Desin -機能 & デザイン-

間取図		所在地	福岡市博多区博多駅前3-13-18
		交通	JR鹿児島本線 博多駅 徒歩7分
		構造・規模	鉄筋コンクリート造14階建
		竣工	2012年1月31日 予定
		間取	1LDK [Bタイプ]
		専有面積	34.98㎡
設備	共有部	<ul style="list-style-type: none"> ●エレベーター ●防犯カメラ ●オートロック ●LPガス ●駐輪場 ●機械式駐車場 ●フレッツ光対応予定 ●BSアンテナ 	
	専有部	<ul style="list-style-type: none"> ●ビルトインガスコンロ3口(システムキッチン) ●TVモニターフォン ●エアコン(LDK) ●シャワートイレ ●玄関オートライト ●24H換気 ●シャンプードレッサー 	

内装デザイナーのコメント

社会人の男性を想定してクラシック調にまとめました。

床はヘリンボーン貼り、アクセントクロスはスーツ地のような布調クロスです

LDKと洋室の仕切りを空けた時に一体感が出るような色と素材を選んでいます。

ソエジマデザイン事務所



【玄関照明オートスイッチ】

一人暮らしがさびしくないように、玄関ドアを開けると自動で照明が点灯します。



【浴室】

1216サイズで1ランク上の設備です。
(詳しくは資料①参照)



【アクセントクロス】

アクセントカラーは深いグリーンです。



【洗面台】

幅75cmのシャンプードレッサー。
(詳しくは資料②参照)



【TVモニターフォン】

安心設備のモニターフォン。



【LDK】

LDKの間仕切り扉の下部にはレールが無いタイプでスッキリ。



【システムキッチン】

幅165cmのシステムキッチン。
(詳しくは資料③参照)



【トイレ】

シックなデザインと、実用的な収納量が
両立しています。



【玄関ホール】

特徴のあるクラシックな床と石のカマチ
で重厚な玄関。



【シューズBOX】

幅約75cmで収納量も充分。下部の空間
は空けています。



【玄関フットライト】

シューズBOXの下部をやさしく照らしま
す。



【追焚給湯】

湯船につかる派の方にはうれしい追炊
機能付きです。



【24時間換気】

24時間換気でシックハウスを防止
します。



【リビングエアコン】

ベランダから距離が遠いリビング
には通常エアコン取付が出来ませ
ん。最初から付いている親切設計
です。



【オートストップ付き吐水口】

洗濯機の万一の漏水事故を防ぎます。



【洋室】

4タイプの中で一番「大人」な部屋です。



【クローゼット1(洋室)】

約3mの横幅を持つクローゼットは、
オドロキの収納量。

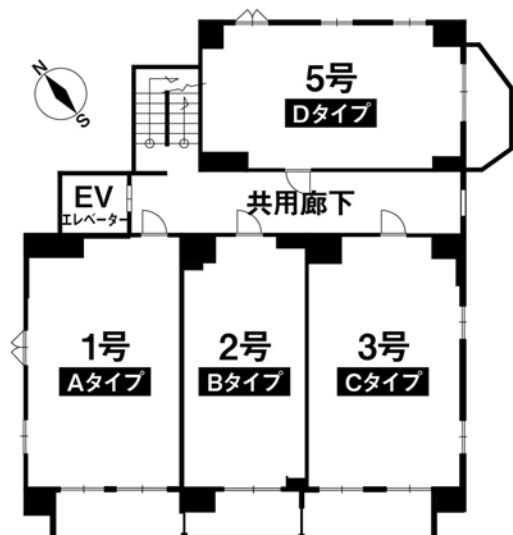


【物入】

可変棚で調整可能。

※写真手前

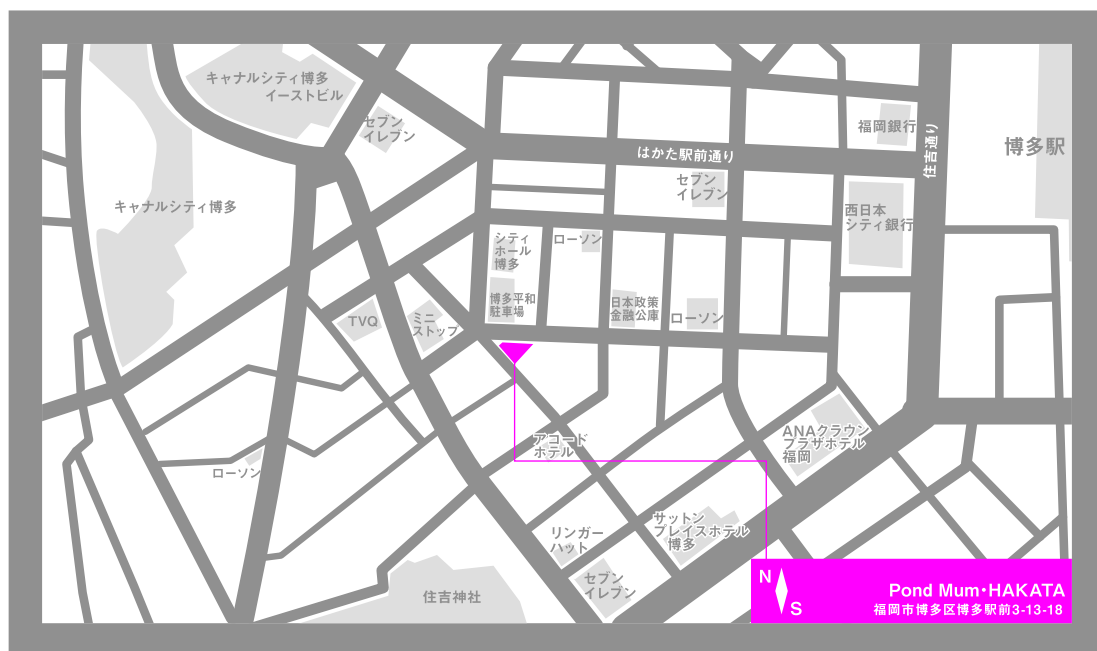
平面図



パース



物件地図



管理会社

福岡県知事免許 (2) 第 15197号

アレックスコーポレーション株式会社

812-0022 福岡市博多区神屋町9-20 201号

TEL-092-263-0918 FAX-092-263-0908 URL-<http://www.arex2004.co.jp/>

下記TELにて日曜・祝日も対応しております。

092-263-0918

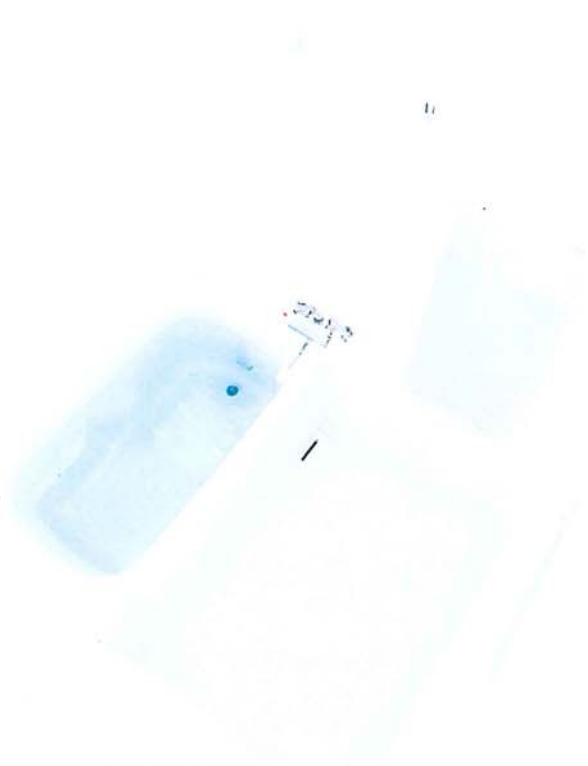
担当 募集管理課 近藤 [コンドウ]・長興 [ナガヨ]

取引態様

貸主代理

INAX ユニットバスルーム

1216サイズ



CGによるイメージです。タオル掛は付きません。収納棚は2段です。

FRP浴槽

ゆったりくつろいで入浴できる
アームレスト付です。



滑りにくい浴槽底面

滑りにくい凹凸模様を施した
浴槽底面。

浴室ドア



カラーバリエーション
本体カラー
□W(ホワイト)

折り戸 (700W)
VDY-7001900 (42) /W-M

鏡&収納

タテ長ミラー+コーナー棚(2段)

パネル全面張りの壁

シンプルでフラットな
化粧鋼板パネル。

シャワーバス水栓



壁付サーモ水栓(ミーティス)+スイッチ付スプレーシャワー

照明



円筒形照明(白熱灯)
LW-C6-4A

割り石模様の床

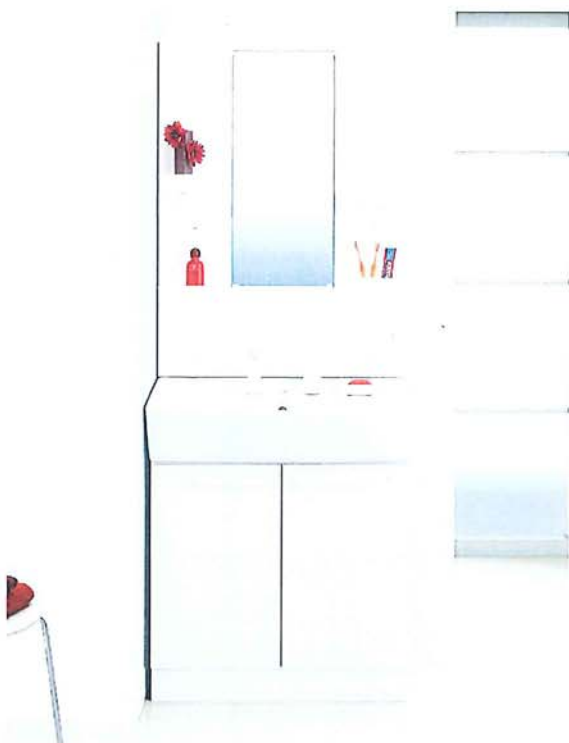
滑りにくいだけでなく、排水
性能も考慮した表面形状です。



※上記掲載の各写真・イラストはイメージです。

INAX 洗面化粧台 PTシリーズ

間口750mm



写真はイメージです。見取り内容とは異なります。



水栓金具

整流吐水への切替もできる、コンパクトで使いやすい機能を持つ水栓です。



シングルレバー洗髪シャワー水栓
SF-500S-MB

洗面器

コンパクト設計の大型洗面器



洗面器はコンパクトな奥行520mm。0.75坪の洗面室にも十分な動作スペースを確保して設置可能。セーターのつけ置き洗いなどにも十分な深さと容量があります。



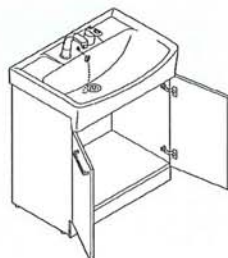
スロープ形状

水滴が残りにくいように、水栓まわりに約10°の傾斜を設けています。

仮置きスペース

石けんやコップなど、濡れモノを置いておけます。

化粧台本体



スライド蝶番
施工時の取り付けも
3方向調整が可能。

扉タイプ
PTXN-75SS/VP1W

高さ800mm

洗面器の高さは腰への負担が少ない高さ800mmを採用。



大型取っ手

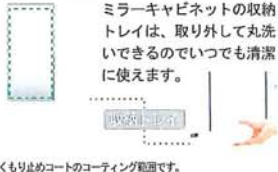
手を掛けやすい大型の取っ手はフェイスタオルも掛けられます。



ミラーキャビネット



1面鏡(白熱灯照明)
MPTX-751YU



ミラーキャビネットの収納トレイは、取り外して丸洗いができるのでいつでも清潔に使えます。

くもり止めコート
くもり止めコートのコーティング範囲です。

くもり止めコート

電気を使わず瞬時にくもりを抑えます。

表面コーティングでくもりをおさえるので、ヒーター式に比べ待ち時間がなく、消し忘れもありません。消費電力ゼロで快適に使用できます。



くもり止めコート付/なしのミラーにそれぞれ蒸気を当てると、こんなに違いがクッキリ。



従来のミラー

くもり止めコート付

低ホルムアルデヒド最高等級

F☆☆☆☆

下地材を含むすべての木質系材料

品確法の最高等級に準拠して、使用面積制限を受けない材料F☆☆☆☆ホルムアルデヒドの発散速度0.005g/㎡h以下を使用しています。

システムキッチン

※画像はイメージのため、実際の仕様とは異なります。

ブーツ型シロッコファン

BDRS-3HE-9017BK ブラック

整流板・フィルタは油污れをはじく
ファンシーグリーン仕上げ。お手入れ簡単です。



ラウンド56シンク

独自のラウンドデザインで、コンパクトでも大きな鍋が洗える奥行45.5cmを確保。
使い勝手のいいシンクです。シンク全体に水切れのよいアール形状を採用しました。



大きなお鍋を置いても流れをささぎること
なく、水は排水口へ自然に誘導されます。



W53.0 × D45.5cm

シングルレバー水栓

SF-HE420SX-SW

回転規制:110°

レバーひとつで水温・水量調節が
できるペーシックタイプです。



ホーロートップ

3ロガスコンロ・有水面焼グリル付

HIG631B0RHK ブラック

すべてのバーナーにセンサーを標準装備。
安全性をさらに向上させました。



水切り棚・ステンレス製

W=750

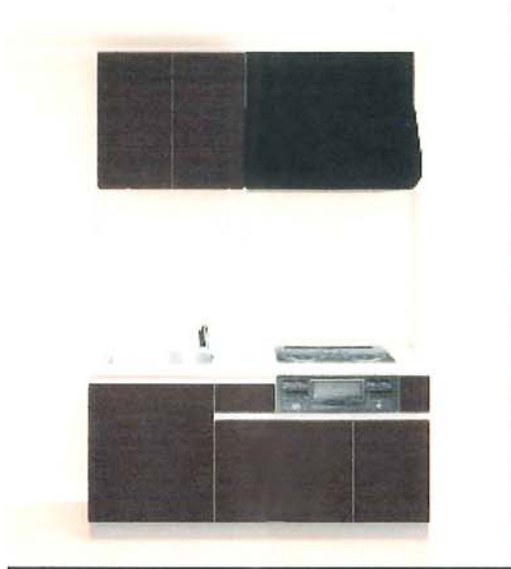


ステンレス SUS304 シルクエンボス

熱や汚れに強くお手入れも簡単な
ステンレストップ。
プロの厨房を思わせる、タフな素材です。



コンパクト
キッチン



※CGはイメージ図です。実際のカラーとは異なる場合があります。

ミドルウォールキャビネット

H=700、棚板1段

pull : 扉のばし

扉キャッチ付

標準的な吊戸棚です。
棚板はお手入れ簡単な樹脂製です。
※レンジフードサイドは不燃処理仕様。



包丁差し付



ケコミ
シルバーカラー

※シンク下は1枚開き扉になります。

開き扉・1段引出し

加熱機器下開き扉



1段引出し

調理スペースの下にある引出しには、
細かな調理道具が収納できます。

